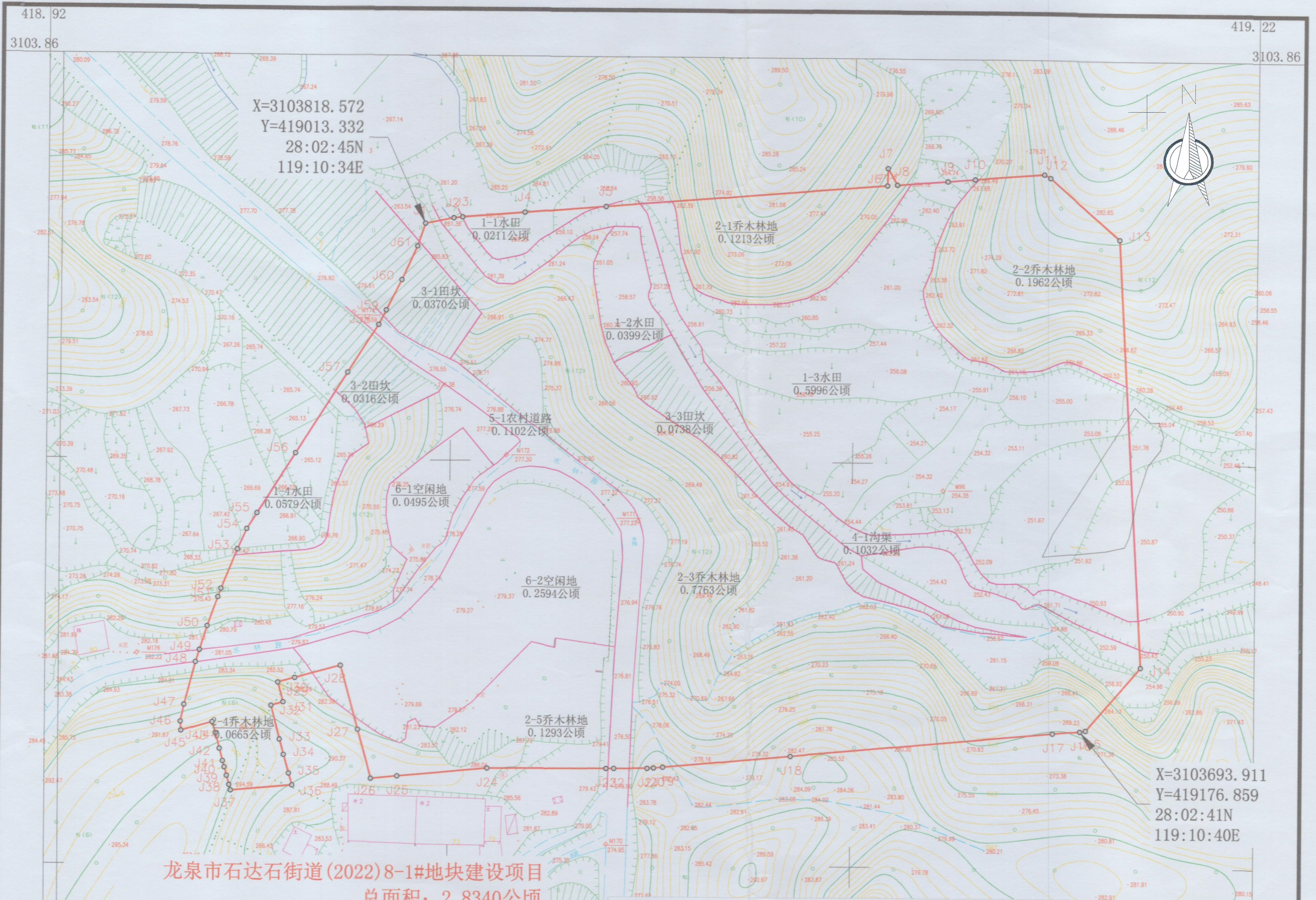


龙海市石达石街道(2022)8-1#地块用地勘测界定图



龙海市石达石街道(2022)8-1#地块建设项目
 总面积: 2.8340公顷
 1-石达石街道季边村水田面积: 0.7185公顷
 2-石达石街道季边村乔木林地面积: 1.4508公顷
 3-石达石街道季边村田坎面积: 0.1424公顷
 4-石达石街道季边村沟渠面积: 0.1032公顷
 5-石达石街道季边村农村道路面积: 0.1102公顷
 6-石达石街道季边村空闲地面积: 0.3089公顷

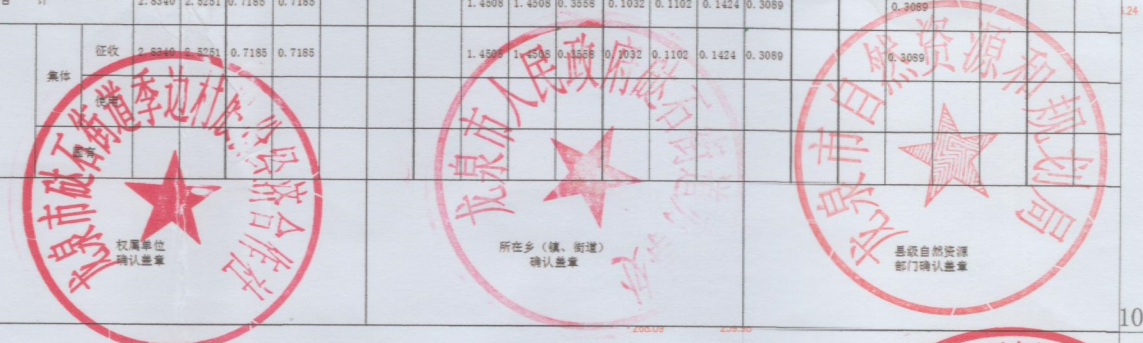
龙海市石达石街道(2022)8-1#地块

土地勘测界定表

勘测界定单位: 龙海市剑川土地勘测事务服务有限公司(公章) 编号: 龙土测字【2023】第027号 单位: 公顷

序号	地块名称	权属单位	土地性质	征收/集体	征收/集体	农用地										建设用地			未利用地						
						耕地		园地		林地		其他类型农用地				住宅用地		其他建设用地	水域		其他类型土地				
						小计	水田	旱地	小计	果园	小计	乔木林地	小计	沟渠	农村道路	田坎	小计	农村宅基地	空闲地	合计	河流	水面	小计	裸土地	
1	龙海市石达石街道(2022)8-1#地块	季边村	集体	征收	集体	2.8340	2.8340	0.7185	0.7185			1.4508	1.4508	0.3089	0.1032	0.1102	0.1424	0.3089				0.3089			
合计						2.8340	2.8340	0.7185	0.7185			1.4508	1.4508	0.3089	0.1032	0.1102	0.1424	0.3089				0.3089			
其中						征收	2.8340	0.7185	0.7185			1.4508	1.4508	0.3089	0.1032	0.1102	0.1424	0.3089				0.3089			

龙海市自然资源和规划局

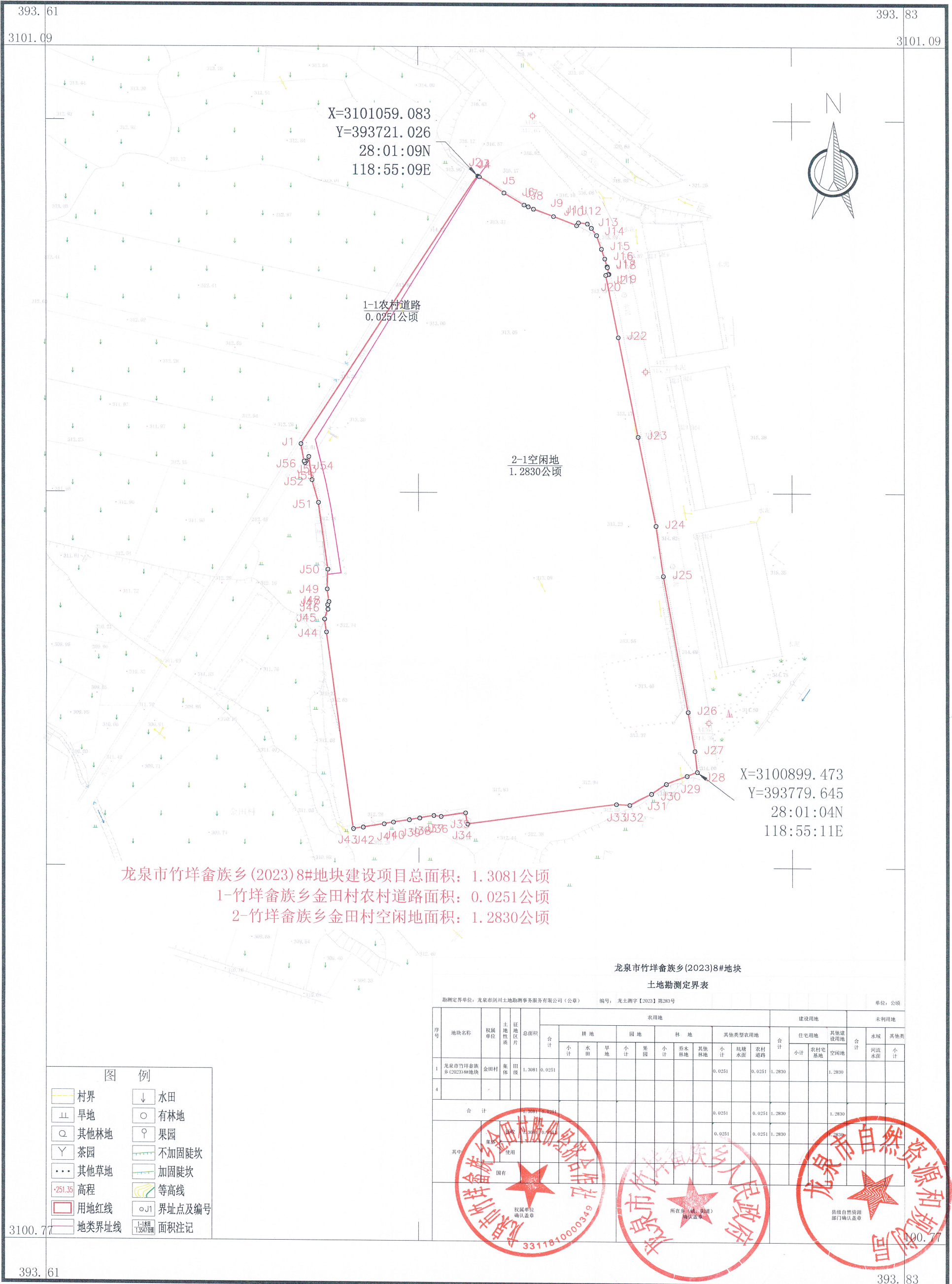


2000国家大地坐标系, 中央子午线120度。
 1985国家高程基准(二期), 等高距为1米。
 GB/T 20257.1-2017版图式。
 2023年3月数字化制图

1:1000

附注: 测量单位: 龙海市剑川土地勘测事务服务有限公司
 测量员: 项世飞 谢秋伟
 绘图员: 杨美
 检查员: 叶传南

龙泉市竹垟畲族乡(2023)8#地块用地勘测界定图



2000国家大地坐标系, 中央子午线120度。
 1985国家高程基准(二期), 等高距为1米。
 GB/T 20257.1-2017版图式。
 2024年01月数字化制图

1:1000

附注: 测量单位: 龙泉市剑川土地勘测事务服务有限公司
 测量员: 项世飞 谢秋伟
 绘图员: 杨美
 检查员: 叶传南

