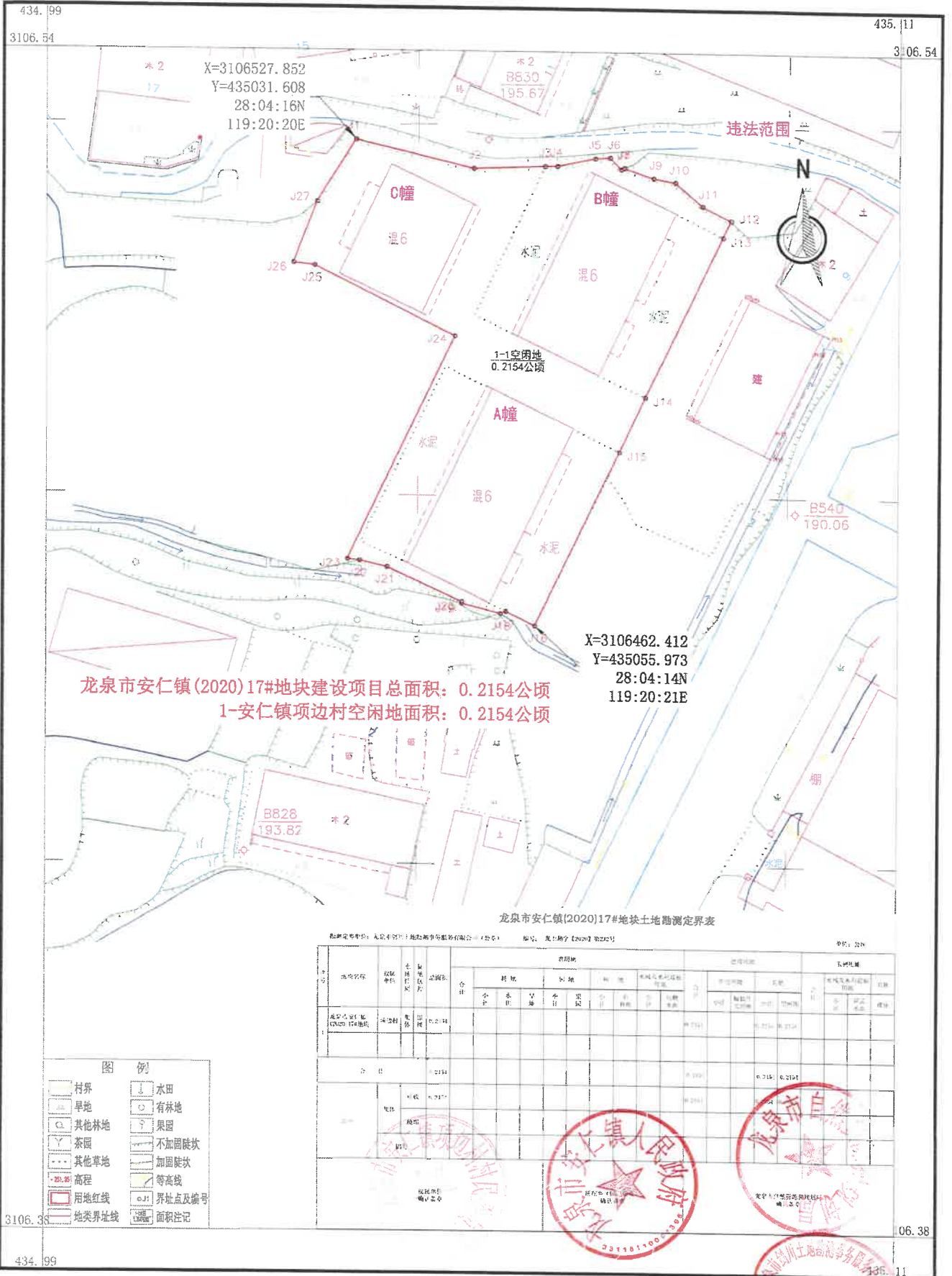




# 龙海市安仁镇(2020)17#地块用地勘测界定图



龙海市自然资源和规划局

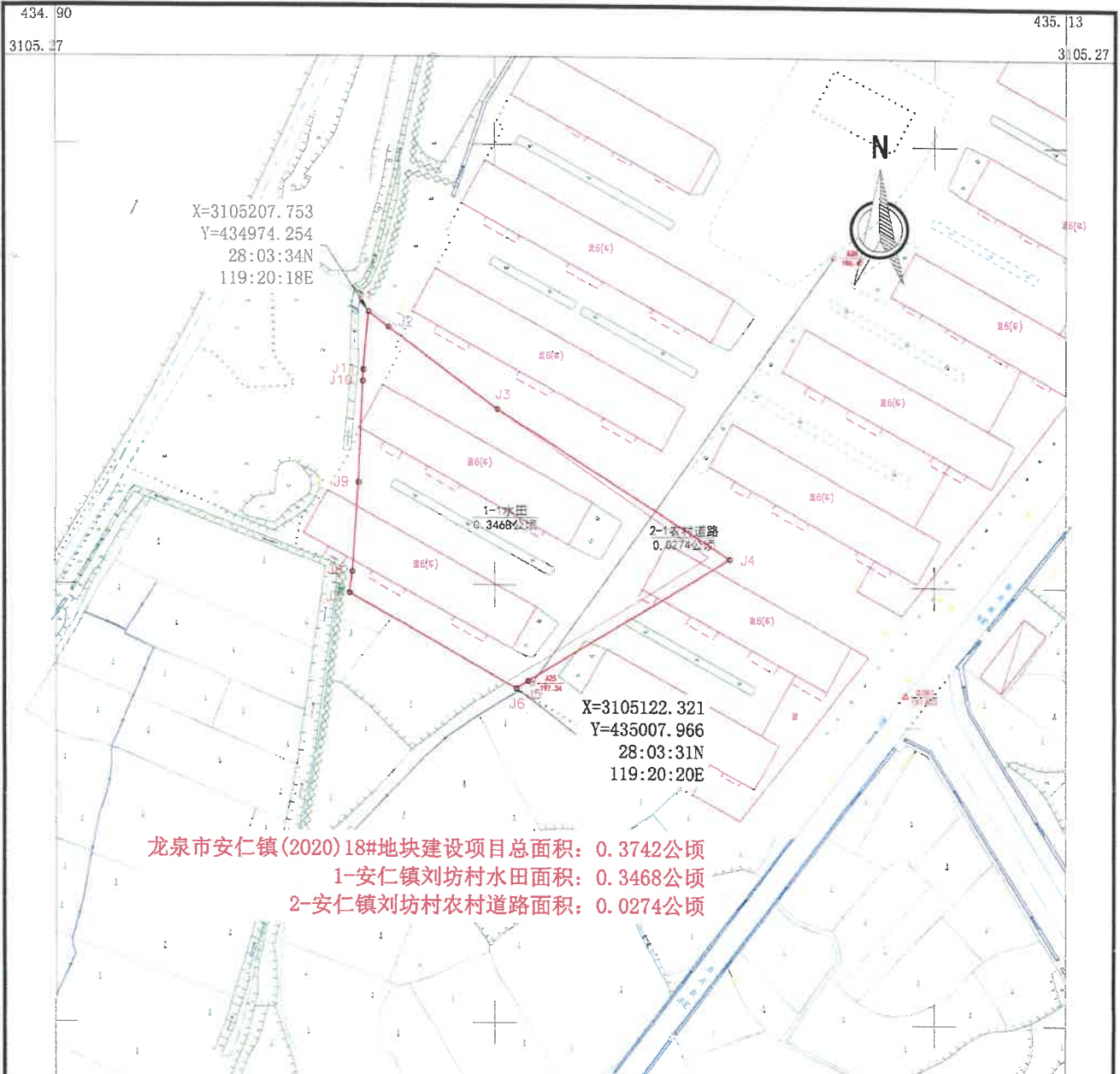
- 图例
- 村界
  - 旱地
  - 其他林地
  - 茶园
  - 其他草地
  - 高程
  - 用地红线
  - 地类界线
  - 水田
  - 有林地
  - 果园
  - 不加固陡坎
  - 加固陡坎
  - 等高线
  - 界址点及编号
  - 面积注记

2000国家大地坐标系, 中央子午线120°。  
 1985国家高程基准(二期), 等高距为1米。  
 GB/T 20257.1-2017版图式。  
 2020年10月数字化制图。

1:500

测量单位: 龙海市剑川土地勘测服务有限公司  
 测量员: 钟徐俊 项世飞  
 绘图员: 叶传南  
 检查员: 叶传南

# 龙海市安仁镇(2020)18#地块用地勘测定界图



龙海市安仁镇(2020)18#地块建设项目总面积: 0.3742公顷  
 1-安仁镇刘坊村水田面积: 0.3468公顷  
 2-安仁镇刘坊村农村道路面积: 0.0274公顷

龙海市安仁镇(2020)18#地块土地勘测定界表

勘测定界单位: 龙海市剑川土地勘测事务服务有限公司 (盖章) 编号: 地土测字【2020】第021号 单位: 公顷

地块名称	权属单位	土地用途	宗地面积	农用地										建设用地		未利用地		
				耕地		园地		林地		其他农用地		其他		住宅用地		其他		
				水田	旱地	果园	茶园	其他	其他	其他	其他	其他	其他	其他	其他			
安仁镇刘坊村(2020)18#地块	刘坊村	耕地	0.3742	0.3468	0.0274													
合计			0.3742	0.3468	0.0274													

- 图例
- 村界
  - 旱地
  - 其他林地
  - 茶园
  - 其他草地
  - 高程
  - 用地红线
  - 地类界线
  - 水田
  - 有林地
  - 果园
  - 不加固陡坎
  - 加固陡坎
  - 等高线
  - 界址点及编号
  - 面积注记

龙海市自然资源和规划局

2000国家大地坐标系, 中央子午线120° .  
 1985国家高程基准, 等高距为1米.  
 GB/T 20257.1-2017版图式.  
 2020年10月数字化成图.

1:1000

测量单位: 龙海市剑川土地勘测事务服务有限公司  
 测量员: 叶传南 项德飞  
 绘图员: 叶传南  
 绘图员: 叶传南

